

LEGENDA:

- - pracovní místo
- - objízdná trasa cyklistů
- ◊ P2 - navržené přechodné svítlé dopravní značení
- ◊ P2 - stávající svítlé dopravní značení
- ◊ P2 - zneplatněné stávající svítlé dopravní značení

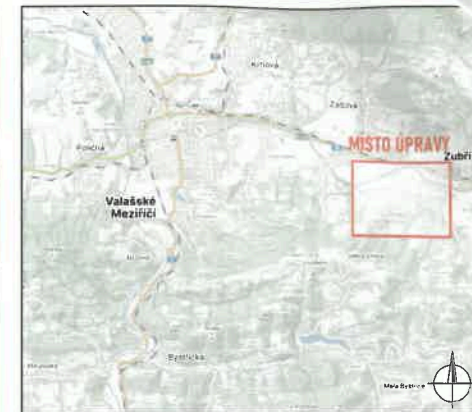
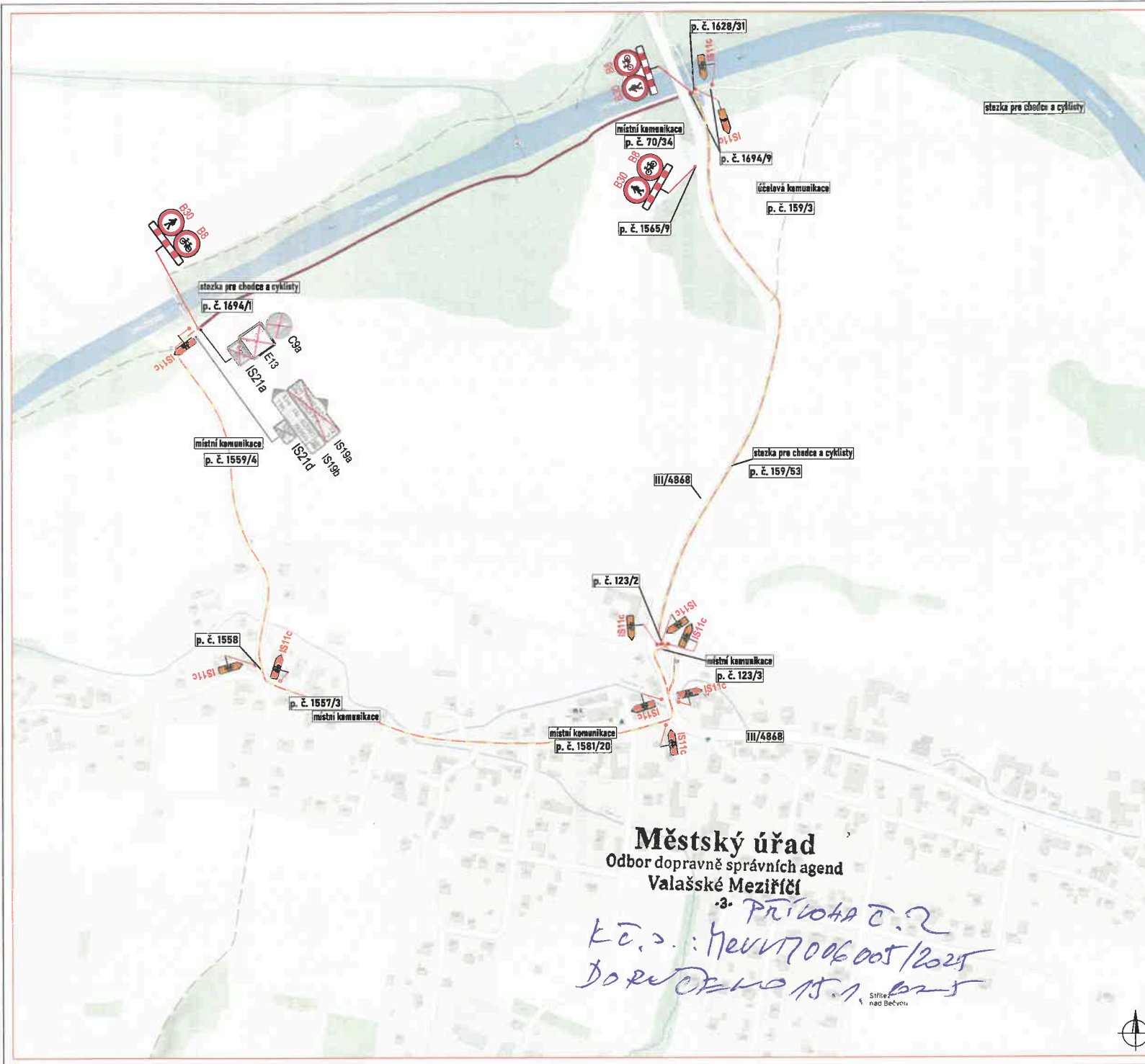
Souhlasíme s přechodnou úpravou provozu, uzavírkou a zvláštním užíváním pozemní komunikace, a Navrženou objízdnou trasou.

V souladu s ustanovením § 36 odst. 3 zák. č. 500/2004 Sb. Správním řádu se vzdáváme práva vyjádřit se k podkladům rozhodnutí.

Dopravní značení, které bude v rozporu s přechodným dopravním značením, bude dočasně zneplatněno.

ZDROJ MAPOVÝCH PODKLADŮ: Mapy.cz © Seznam.cz, a.s. **MAPY.CZ**

VYPRACOVAL UPRAVIL KONTROLOVAL INVESTOR ZHOTVITEL NAZEV STAVBY DOPRAVNÍ INŽENÝRSKÁ OPRAVĚNĚ	SMIL OVA JANATA Obec Střež nad Bečvou Pavel Bartoška UZÁVĚRA CYKLOSTEZKY STŘEŽ NAD BEČVOU ETA PA II	LINE NVB LINE s.r.o. Cukrovar 716 768 21 Kvasice www.nvbline.cz smilova@nvbline.cz tel.: 770 163 047 FORMÁT 530 x 297 DATUM 20. 12. 2024 Č. ZAKÁZKY 7K-24-1898
---------------------------------------------------------------------------------------------------------------	---------------------------------------------------------------------------------------------------------------------------	--------------------------------------------------------------------------------------------------------------------------------------------------------------------------------------------------



LEGENDA:

- - pracovní místo
- - - - objížděná trasa cyklistů
- ◊ P2 - navržené přechodné svítlé dopravní značení
- ◊ P2 - stávající svítlé dopravní značení
- ◊ P2 - zneplatněné stávající svítlé dopravní značení

Souhlasíme s přechodnou úpravou provozu, uzavírkou a zvláštním užíváním pozemní komunikace, a Navrženou objížděnou trasou.

V souladu s ustanovením § 36 odst. 3 zák. č. 500/2004 Sb. Správní řád se vztáváme práva vyjádřit se k podkladům rozhodnutí.

Dopravní značení, které bude v rozporu s přechodným dopravním značením, bude dočasně zneplatněno.

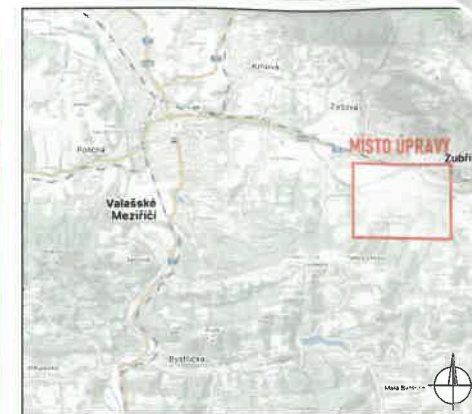
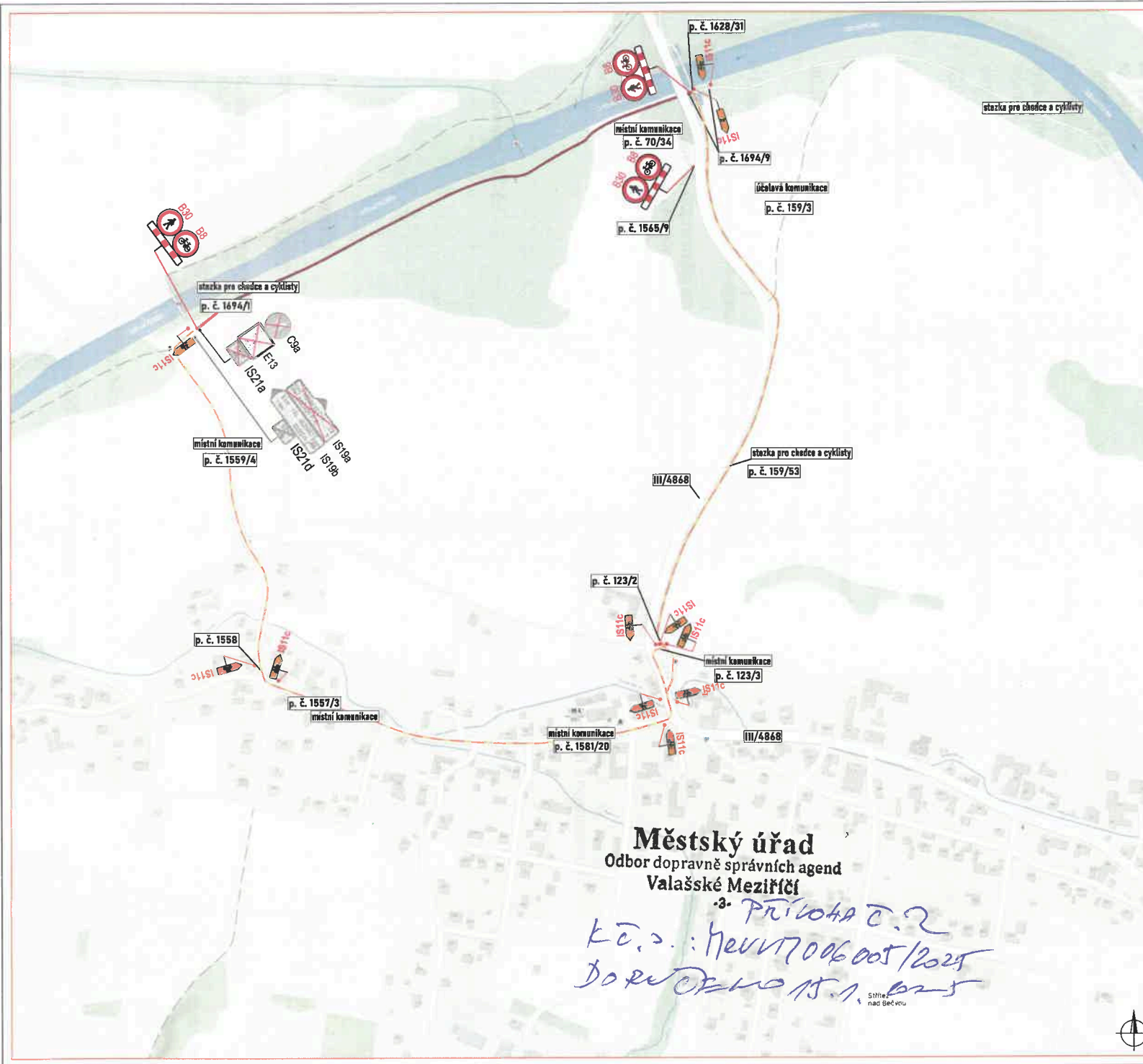
ZORJ MAPOVÝCH POKLADÍ **Mapy.cz** © Seznam.cz, s.s. **MAPY.CZ**

VYPRACOVAL	SMIDOVÁ	<p>NVB LINE s.r.o. Cukrovar 716 768 21 Kvasice www.nvblne.cz smidova@nvblne.cz tel.: 770 163 047</p>
UPRAVIL		
KONTROLOVAL	JANATA	
INVESTOR	Obec Svitava nad Bečvou	
ZHODVITEL	Pavel Bartoška	
NÁZEV STAVBY	UZÁVĚRA CYKLOSTEJKY STRŽEŽ NAD BEČVOU	
FORMÁT	530 x 297	
DOPRAVNÍ PŘECHODNÁ OPATŘENÍ	ETAPA I	
DATAUM	20. 12. 2024	
Č. ZAKÁZKY	ZK-24-1898	

Městský úřad
Odbor dopravně správních agend
Valašské Meziříčí

3. příloha č. 2
Kč. : Nevu 7006005/2025
DORUČENO 15. 1. 2025





LEGENDA:

- - pracovní místo
- - - - objízdná trasa cyklistů
- P2 - navržené přechodné svítlé dopravní značení
- P2 - stávající svítlé dopravní značení
- P2 - zneplatněné stávající svítlé dopravní značení

Souhlasíme s přechodnou úpravou provozu, uzavírkou a zvláštním užíváním pozemní komunikace, a Navrženou objízdnou trasou.
 V souladu s ustanovením § 36 odst. 3 zák. č. 500/2004 Sb. Správním řádu se vzdáváme práva vyjít se k podkladům rozhodnutí.

Dopravní značení, která bude v rozporu s přechodným dopravním značením, bude dočasně zneplatněno.

ZDROJ MAPOVÝCH PODKLADŮ: **Mapy.cz**, © Seznam.cz, a.s. **MAPY.CZ**

VYPRACOVAL	SMÍDOVÁ	<p>NVB LINE s.r.o. Cukrovar 716 768 21 Kvasice www.nvbline.cz smidova@nvbline.cz tel.: 770 163 047</p>
UPRAVL		
KONTROLOVAL	JANATA	
INVESTOR	Obec Střítež nad Bečvou	
ZHODVITEL	Pavel Bartoška	
<p>UZÁVĚRA CYKLOSTEŽKY STŘÍTEŽ NAD BEČVOU</p>		<p>FORMÁT 530 x 297 DATUM 20. 12. 2024 Č. ZAKÁZKY ZK-24-1898</p>
<p>DOPRAVNÍ PŘECHODNÁ OPRAVENÍ</p>		<p>ETAPA I</p>

Městský úřad
 Odbor dopravně správních agend
 Valašské Meziříčí

*3. příloha č. 2
 k č. j.: MěU/17006/005/2025
 DORUČENO 15. 1. 2025*

Střítež nad Bečvou

